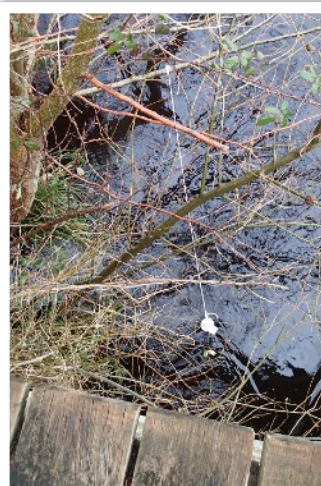


PROJET DE RECHERCHE LÉON-BLOOM

Etude sur l'origine du développement des cyanobactéries dans l'étang de Léon

Les tributaires instrumentés

Les différents tributaires du plan d'eau ont aussi été instrumentés. Pas d'inquiétude donc si vous voyez fleurir des étiquettes INRAE. L'objectif est de pouvoir suivre les caractéristiques physico-chimiques et les débits de ces différents cours d'eau.



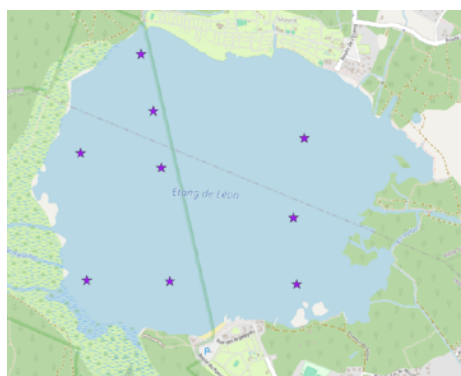
A venir

Très prochainement une plateforme supportant une station météorologique sera également positionnée sur le plan d'eau au niveau de la limite de la réserve.



Des bouées INRAE sur l'étang

Le projet de recherche Léon-Bloom qui vise à essayer de comprendre l'origine des proliférations de cyanobactéries sur l'étang de Léon est lancé. Les premières campagnes de terrain se sont déroulées du 4 ou 6 mars. Des bouées ont été positionnées sur l'étang sur lesquelles des sondes de mesures d'oxygène sont accrochées. Merci donc à tous les usagers de les laisser tranquille pour ne pas perturber leur bon fonctionnement.



Carte de la localisation des points de mesures